

# Newsletter

## Bartolomeu

NOVEMBRO 2025

EDIÇÃO 22



## REGIMENTO DISPOSITIVOS ELETRÓNICOS



### I. Proibição de utilização (Artigo 202.º do RI)

- ▶ Os alunos do Pré-Escolar e dos 1.º, 2.º e 3.º ciclos da EB/PE Bartolomeu Perestrelo **estão expressamente proibidos de utilizar** telemóveis, tablets pessoais ou quaisquer outros dispositivos de comunicação móvel com acesso à Internet, **em todo o espaço escolar**, durante o horário de funcionamento, incluindo períodos não letivos.
- ▶ É proibida a captação e a difusão de sons ou imagens de atividades escolares sem prévia autorização.
- ▶ Aos alunos do Pré-Escolar e do 1.º Ciclo, está vedado o porte e/ou posse de qualquer telemóvel ou dispositivos semelhantes, salvo exceções devidamente autorizadas pela Coordenadora de Departamento e conhecimento do Conselho Executivo.



### 2. Situações de exceção (Artigo 203.º do RI)

- ▶ Alunos com domínio muito reduzido da língua portuguesa, mediante parecer do professor de Português Língua Não Materna;
- ▶ Alunos que necessitam do equipamento por razões de saúde, devidamente comprovadas por atestado médico e parecer da EMAEI;
- ▶ Alunos que participem em atividades pedagógicas ou de avaliação, incluindo visitas de estudo, desde que expressamente autorizados.



### 3. Informações adicionais

- ▶ A escola dispõe, **no piso 1, mediante requisição**, de jogos que oferecem alternativas adequadas e enriquecedoras, respondendo da melhor forma à não utilização de dispositivos eletrónicos no contexto escolar.
- ▶ Contamos com a colaboração de todos os alunos para que exista um ambiente escolar mais saudável, focado na aprendizagem e na convivência.
- ▶ [Através na página web oficial da escola](#) [clicar]



### 4. Efeitos do incumprimento (Artigo 204.º do RI)

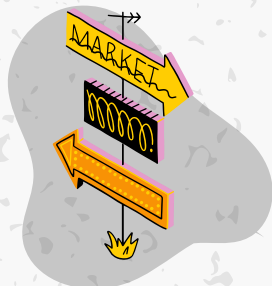
- ▶ **1.ª infração:** apreensão do equipamento, que será entregue ao Conselho Executivo, e devolvido apenas ao Encarregado de Educação, no final do período escolar diário.
- ▶ **1.ª reincidência:** apreensão do equipamento e aplicação de medida disciplinar corretiva, de acordo com o Código de Conduta Disciplinar, o Regulamento Interno e o Estatuto do Aluno e Ética Escolar;
- ▶ **2.ª reincidência:** apreensão do equipamento e aplicação de medida disciplinar sancionatória, designadamente a suspensão da frequência escolar, por período a determinar (suspensão da escola até 12 dias úteis);
- ▶ **Durante momentos de avaliação:** anulação da avaliação em causa, sem prejuízo da aplicação das medidas disciplinares referidas;
- ▶ **Em todos os casos**, será elaborada participação escrita relativa ao aluno, a qual será remetida ao Conselho Executivo.



# 5 PASSOS

## CONTROLO PARENTAL GOOGLE FAMILY LINK

O **Google Family Link** é uma ferramenta gratuita, desenvolvida pela Google, que permite aos pais e responsáveis controlar e orientar o uso de dispositivos digitais por crianças e adolescentes.



### 1

#### INSTALAÇÃO E CONFIGURAÇÃO

##### DISPOSITIVO DOS RESPONSÁVEIS (PAIS)

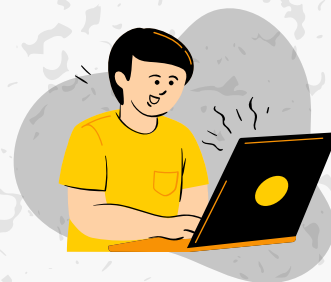
1. Abra a Play Store ou App Store;
2. Pesquise “Google Family Link” (Google LLC);
3. Clique em “Instalar” e aguarde a conclusão;
4. Abra a aplicação e entre com a conta Google do responsável;
5. Siga as instruções iniciais exibidas no ecrã.

### 2

#### INSTALAÇÃO E CONFIGURAÇÃO

##### DISPOSITIVO DA CRIANÇA/JOVEM

1. No dispositivo da criança, aceda à Play Store;
2. Pesquise “Family Link para Crianças e Adolescentes”;
3. Instale a aplicação;
4. Abra o aplicativo e siga as instruções até ser solicitado um código de emparelhamento.



### 3

#### CONEXÃO ENTRE OS DISPOSITIVOS

1. No telemóvel do responsável, abra o Family Link e escolha “Criar grupo familiar”;
2. Selecione “Adicionar uma conta existente da criança” ou “Criar uma nova conta”;
3. Será exibido um código de configuração;
4. No dispositivo da criança, insira o código exibido no aparelho do responsável;
5. Aguarde a sincronização e aceite as permissões solicitadas.

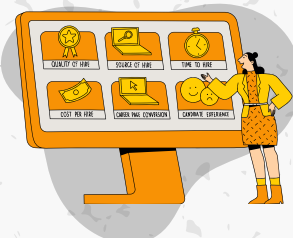


### 4

#### CONFIGURAÇÃO DO CONTROLE PARENTAL

Após o vínculo entre as contas, o responsável pode configurar diferentes níveis de controle, tais como:

1. Limite de tempo de uso diário e hora de dormir;
2. Aprovação ou bloqueio de aplicações;
3. Rastreamento de localização do dispositivo da criança;
4. Filtros de conteúdo no Google Chrome e Pesquisa Segura.



### 5

#### DICAS DE SEGURANÇA E BOAS PRÁTICAS

- Utilize senhas fortes nas contas Google;
- Evite partilhar o código de emparelhamento;
- Reveja periodicamente as permissões e os limites configurados;
- Explique à criança/jovem que os objetivos do controle parental são para promover o uso consciente.

